



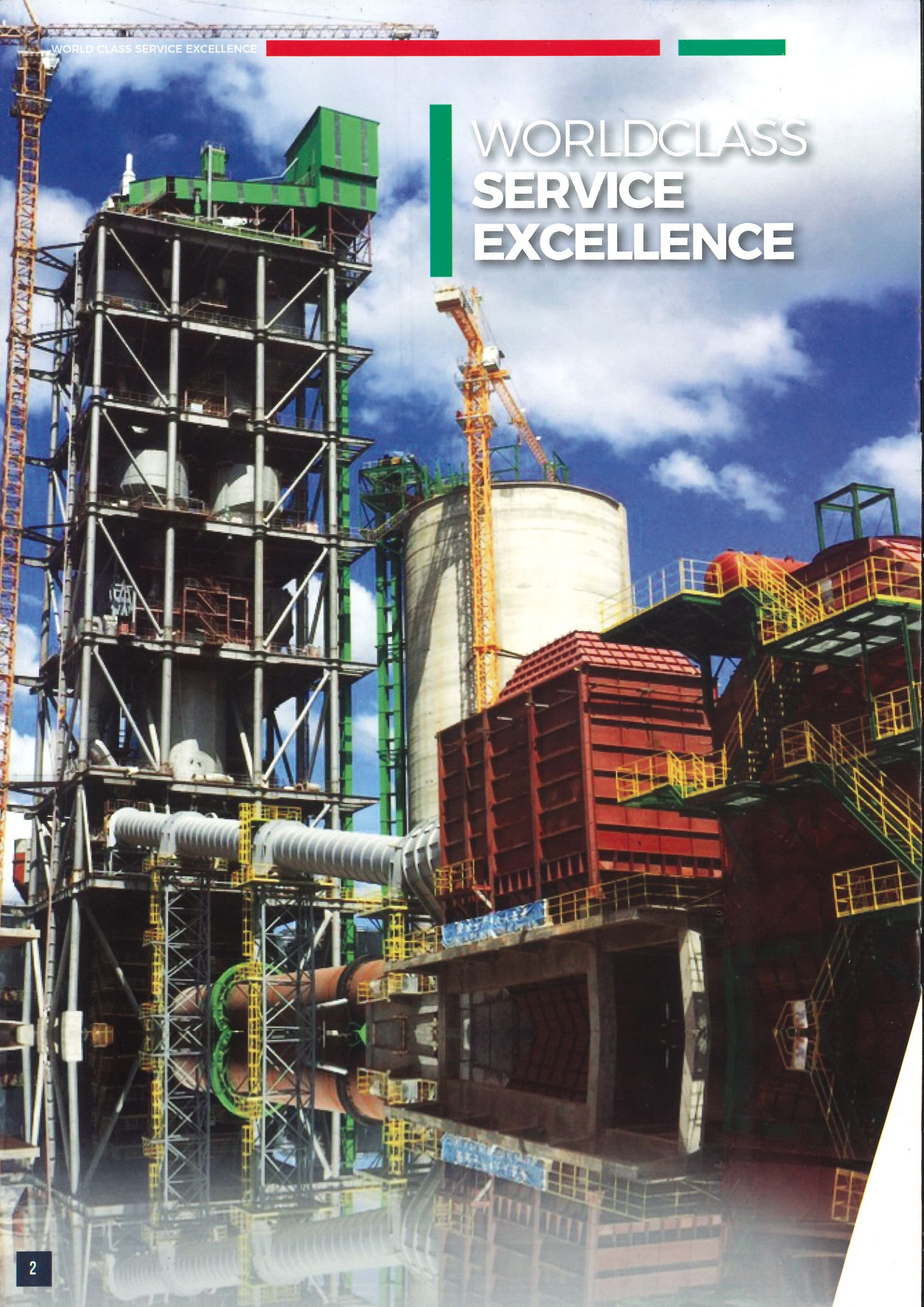
WORLD  
CLASS  
**SERVICE  
EXCELLENCE**

---





# WORLDCLASS SERVICE EXCELLENCE





บริษัท อีโค่ แพลนท์ เซอร์วิส จำกัด (EPS) ให้บริการด้านงานติดตั้ง และซ่อมเครื่องจักรขนาดใหญ่ ได้แก่ หม้อเผาและเกียร์ขนาดใหญ่ งานวัด และวิเคราะห์เครื่องจักรขั้นสูง (Advance Measurement and Analysis) รวมถึงสามารถทำงานบริหารงานโครงการ (Project Management) และเป็นที่ปรึกษาโครงการ (Consultant) ในงานก่อสร้างอาคารโรงงาน งานติดตั้งเครื่องจักรเพื่อขยายกำลังผลิตหรือเพิ่มประสิทธิภาพการผลิต เป็นต้น

EPS มีประสบการณ์ในการทำงานด้านนี้มากกว่า 10 ปี เรามีบุคลากร ที่มีคุณภาพและประสบการณ์ที่จะให้บริการโดยใช้เครื่องมือตรวจวัดที่ทันสมัย น่าเชื่อถือและมีความปลอดภัย

Eco Plant Services Co., Ltd. (EPS) provides services in installing and overhaul heavy industrial machines like kiln and large gear, advance measuring and analyzing. We also capable of managing and consulting in the industrial factory constructing project and installing machines to increase the capacity and enhance the efficiency of the production, etc.

EPS has the experience in this area of work for over 10 years. We have our capable and experienced personnel who are ready to serve you with new, safe and reliable tools.



## ขอบเขตการให้บริการ OUR SERVICE

1

งานติดตั้งและซ่อมเครื่องจักรขนาดใหญ่  
Installation and Overhaul Heavy Machines



- a. Kiln
- b. Large Gear

2

วัดวิเคราะห์เครื่องจักรขั้นสูง  
Advance Measurement and analysis



- a. Hot Kiln Axis Inspection
- b. ตรวจสอบรอยเชื่อมด้วย Phased Array Ultrasonic test
- c. PDC (Polarization and Depolarization Current)
- d. ความสั่นสะเทือน Vibration and Advance Measurement

3

SIMs Program  
(Systematic Integrated Maintenance)



4

งานบริหารโครงการและที่ปรึกษาโครงการ  
Project Management & Consultant



- a. โรงงานผลิตปูนซีเมนต์ (Cement Factory)
- b. การติดตั้งเครื่องจักรเพื่อขยายกำลังผลิตหรือเพิ่มประสิทธิภาพการผลิต (Installing Machines for enhancing the production capacity)
- c. การก่อสร้างอาคารโรงงาน (Constructing Factory Building)
- d. ที่ปรึกษาโครงการก่อสร้าง (Consulting for Constructing Project)





งานติดตั้งหม้อเผา  
(Installing kiln)

งานติดตั้งเกียร์  
(Installing large gear)

งานตัดและเปลี่ยนเปลือกหม้อเผา  
(Cutting and Replacing kiln shell)

งานกลับหน้า  
(Girth Gear Reversing)

งานปรับระดับหม้อเผา  
(Adjusting the kiln)

## งานติดตั้งและงานซ่อมหม้อเผาและเกียร์ Installation and Overhaul Kiln and Large Gear

EPS สามารถให้บริการในงานที่เกี่ยวข้องกับติดตั้งและงานซ่อมหม้อเผาและเกียร์ขนาดใหญ่ โดยมีขอบเขตงานที่ให้บริการ คือ  
EPS is capable of managing the project related to installing and overhaul kiln and large gear which are

### ▶ ผลงานที่ผ่านมา (Our works)

งานติดตั้งหม้อเผาและเกียร์ งานตัดและเปลี่ยนเปลือกหม้อเผา งานกลับหน้า Girth Gear  
(Kiln and Gear Installation, Kiln Shell Cutting and Changing, Girth Gear Reversing)

SCG Cement Factory ,Phoenix Pulp & Paper Public Co., Ltd., Sand and Soil Industry Co., Ltd.

### งานปรับระดับหม้อเผา (Kiln Adjusting)

SCG Cement Factory, Phoenix Pulp & Paper Public Co., Ltd., Siam Cellulose Co., Ltd., Pha-An Cement Factory , Myanmar

### งาน Overhaul เกียร์ (Gear Overhaul)

The Siam Gypsum Industry (Songkhla) Co., Ltd.





## งานวัดสภาพหม้อเผา,เกียร์ (Kiln & Gear Inspection)

### ▲ งานที่ให้บริการ (Our services)

#### Kiln Axis and Kiln Inspection Hot/ Cold Condition

- Kiln Axis
- Tyre and Supporting Roller
- Bearing
- Base Plate and Foundation
- Kiln Drive Station Ex. Wobbling of Girth Gear
- Kiln Shell Ex. Ovality
- Visual Inspection

#### Gear Inspection

- Temperature and Vibration Analysis
- Lubrication Oil Analysis
- Bore Scope
- Visual Inspection

### ▲ ผลงานที่ผ่านมา (Our works)

#### Kin axis - Kiln inspection hot /cold condition :

- SCG Cement Factory
- Phoenix Pulp and Paper Plc, Ltd.
- Pha-An Cement Factory, Myanmar

#### Gear Inspection & Bore scope inspection :

- Main gear ของ Raw mill, Coal mill, Lignite mill,
- Cement mill ของโรงงานปูนซีเมนต์ในเครือเอสซีจี
- THE N.T.S. STEEL GROUP PUBLIC CO.,LTD





## ตรวจสอบรอยเชื่อมด้วย (Phased Array)

งานตรวจสอบแบบไม่ทำลาย (NDT) ในปัจจุบันได้มีการพัฒนาขึ้นมามากหนึ่งใน method ที่มีการใช้ตรวจสอบกันมาก ได้แก่ การตรวจสอบด้วยคลื่น Ultrasonic ซึ่งมีข้อดีกว่าการใช้ X-Ray เช่น มีความปลอดภัยในการทำงาน ไม่ต้องหยุดงานอื่นๆโดยรอบ ทำให้งานเสร็จเร็วขึ้น โดยผลการตรวจใกล้เคียงกัน นอกจากนี้ยังสามารถตรวจสอบงานที่มีความหนามากๆ ได้ อีกทั้งเครื่องมืออุปกรณ์ได้ถูกพัฒนาขึ้นมาจนทำให้สามารถแสดงผลได้ชัดเจน แม่นยำ และตีความได้ง่ายมากขึ้น ซึ่งเทคนิคของการตรวจสอบด้วยคลื่น Ultrasonic ที่ถูกพัฒนาขึ้นมาใหม่นี้ เรียกว่า Phased Array

EPS ให้บริการตรวจสอบคุณภาพแนวเชื่อมด้วยวิธีการ Phased Array ในงานต่างๆ เช่น งานตรวจสอบรอยเชื่อมของหม้อเผาปูนซีเมนต์และเครื่องจักรที่ติดตั้งในเครือเอสซีจี เช่น โครงการผลิตปูนซีเมนต์ SB1 ประเทศอินโดนีเซีย, โครงการ KCC ประเทศกัมพูชา, โครงการ MCL ประเทศพม่า, โครงการ KCL ประเทศลาว





## งานวัด PDC (Polarization and Depolarization Current)

PDC เป็นเทคนิคการตรวจสภาพฉนวน หรือ Aging Type of Insulation เป็นการวัดแบบ Off Line อุปกรณ์ที่ใช้เคลื่อนย้ายสะดวก และ Non-Destructive ใช้แรงดันเพียง 100-200 Vdc เหมาะสำหรับการวางแผน Planned Maintenance ตามสภาพ Condition ของฉนวน ควรเริ่มจากเครื่องจักรหลักที่สำคัญก่อน เช่น Medium Voltage Motor, Generator

การวิเคราะห์ 1.พิจารณาทั้ง Time Domain จาก Shape ของกระแส Polarization and Depolarization Current กับ Depolarization Index และ 2.พิจารณาจาก Frequency Domain จาก Dielectric Dissipation Factor (DDF) และ Capacitance (C) เพื่อแยกแยะกลุ่มปัญหาเป็น 2 กลุ่ม คือ

- 1) Polarization เช่น Thermal Aging Product เพื่อหาทางชะลอ และติดตามให้ฉนวนใช้งานได้นานที่สุดก่อน rewinding ใหม่
- 2) Conduction เช่น Surface Humidity, Contaminants, Carbon Dust เพื่อวางแผนการ ติดตามการ On Heater ขณะหยุด, การเป่าทำความสะอาด หรือห้อง Slip Ring หรือ การส่ง Overhaul ตาม Condition เวลาที่ค่าใช้จ่ายอย่างเหมาะสมมี Reliability ที่ดี

EPS ให้บริการตรวจวัดสภาพฉนวน ได้แก่

1. Medium Voltage Motor
2. Generator

PDC is an on-site off-line non-destructive diagnostic tool for insulation assessment of rotating machines by means of the dielectric spectroscopy. It is suitable for planned maintenance according to the condition of insulating materials. The priority should be started from the main machines such as Medium Voltage Motor and Generator.

Analysis Firstly, Analyze from time-domain from both the shape of Polarization and Depolarization Current and Depolarization Index. Secondly, Analyze from frequency-domain processing of the measurement results in terms of Dielectric Dissipation Factor (DDF) and Capacitance(C) to categorize the problems into 2 groups which are

- 1) Polarization such as Thermal Aging Product; to find the method to prolong the lifetime of the insulator and follow the usage of it for the longest use before rewinding
- 2) Conduction such as Surface Humidity, Contaminants, Carbon Dust; to plan the observing on heater when machine stopped, blow-drying the coil or slip ring, and

overhaul according to condition which conform to suitable time and expense and has a good reliability.

EPS provides following insulator inspection services

1. Medium Voltage Motor
2. Generator

### ผลงานที่ผ่านมา (Our works)

EPS ให้บริการวัด PDC MV Motor ของโรงงานปูนซีเมนต์ในเครือเอสซีซี ซีเมนต์-ผลิตภัณฑ์ก่อสร้าง ได้แก่ ปูนท่าหลวง ปูนแก่งคอย ปูนทุ่งสงและปูนลำปาง

EPS was responsible for PDC MV Motor measurement of cement factories of SCG Cement-Building Materials which are The Siam Cement (Ta Luang) Co., Ltd., The Siam Cement (Kaeng Khoi) Co., Ltd., The Siam Cement (Thung Song) Co., Ltd., and The Siam Cement (Lampang) Co., Ltd.





## Vibration and Advance Measurement

การวัดและวิเคราะห์ Vibration เป็นพื้นฐานสำคัญที่สุดของเครื่องจักรที่หมุนได้ Rotating Machine ที่จะชี้บ่งความผิดปกติตั้งแต่เริ่มต้นเล็กน้อย มีเวลาในการเตรียม SparePart เช่น Bearing และบำรุงรักษาเหมาะสำหรับ Condition Base และ Predictive Maintenance นอกจากนี้ยังสามารถวินิจฉัยขั้นสูงเพื่อหาสาเหตุแก้ไขปัญหาซ้ำซาก Chronic เกี่ยวกับ High Vibration ได้หายเป็นปกติ

Measuring and analyzing vibration are the foundations of caring the rotating machine. It will indicate the anomaly even the small ones and gives us time to prepare the spare part like Bearing and to maintain. It is suitable for condition based and predictive maintenance. Moreover, advance measurement can also detect the cause and solution to the chronic high vibration problems.

### งานที่ให้บริการ Faults Identified จาก Vibration เช่น

- a. Unbalance   b. Misalignment   c. Resonance   d. Bent Shaft  
e. Bearing Failure   f. Mechanical Looseness   g. Critical Machine Speed   h. Large Gears

### ผลงานที่ผ่านมา (Our works)

- การวัดและวิเคราะห์ Vibration and Analysis ในโรงงานปูนซีเมนต์ของ SCG Cement  
Measuring and analyzing the vibration in SCG Cement Factory
- การแก้ไขปัญหา High Vibration พัดลม IDF Fan ของโครงการ SB1 ให้สามารถเร่ง Speed และเพิ่ม Production ในเดือนมีนาคม 2559  
Solving high vibration problem in IDF Fan of SB1 Project to gain the speed and increase production in March 2016





## SIMs Program (Systematic Integrated Maintenance - Advance)

SIMs เป็น Software สำหรับการบริหารงานบำรุงรักษาเชิงป้องกันที่ถูกต้องแบบและพัฒนามาอย่างต่อเนื่องจากทีมงานพัฒนาระบบที่ดูแลหน่วยงานซ่อมบำรุงโดยตรงโดยสะสมประสบการณ์จากการใช้โปรแกรมซ่อมบำรุงต่างๆมาตั้งแต่ปี 2523 จนถึงปัจจุบัน รวมทั้งได้ออกแบบให้สนับสนุนแนวคิดของ TPM วัตถุประสงค์ :

“เพิ่มประสิทธิภาพเครื่องจักรโดยรวมเนื่องจากการได้รับการบำรุงรักษาอย่างเป็นระบบ”

- Web-base system สามารถติดตั้งและใช้งานได้ง่าย
- ลดค่าใช้จ่ายอันเนื่องมาจาก Break down ที่ไม่ได้วางแผน
- เก็บประวัติเครื่องจักรและสืบค้นข้อมูลสะดวกรวดเร็ว
- ลดขั้นตอนการปฏิบัติงานและผ่านการทดสอบใช้งานจริง
- ลดเวลาในการจัดทำ Report ต่างๆ

ปัจจุบัน SIMs ได้ถูกนำมาใช้ในระบบงานซ่อมบำรุงของโรงงานปูนซีเมนต์ทุกโรงในเครือเอสซีซี ซีเมนต์-ผลิตภัณฑ์ก่อสร้าง

SIMs is the software for managing preventive maintenance process which was continuously developed by the programmer team specialized in maintenance system from experiences in utilizing previous maintenance programs since 1980. Also, it was designed to support the concept of TPM.

**Purposes:**

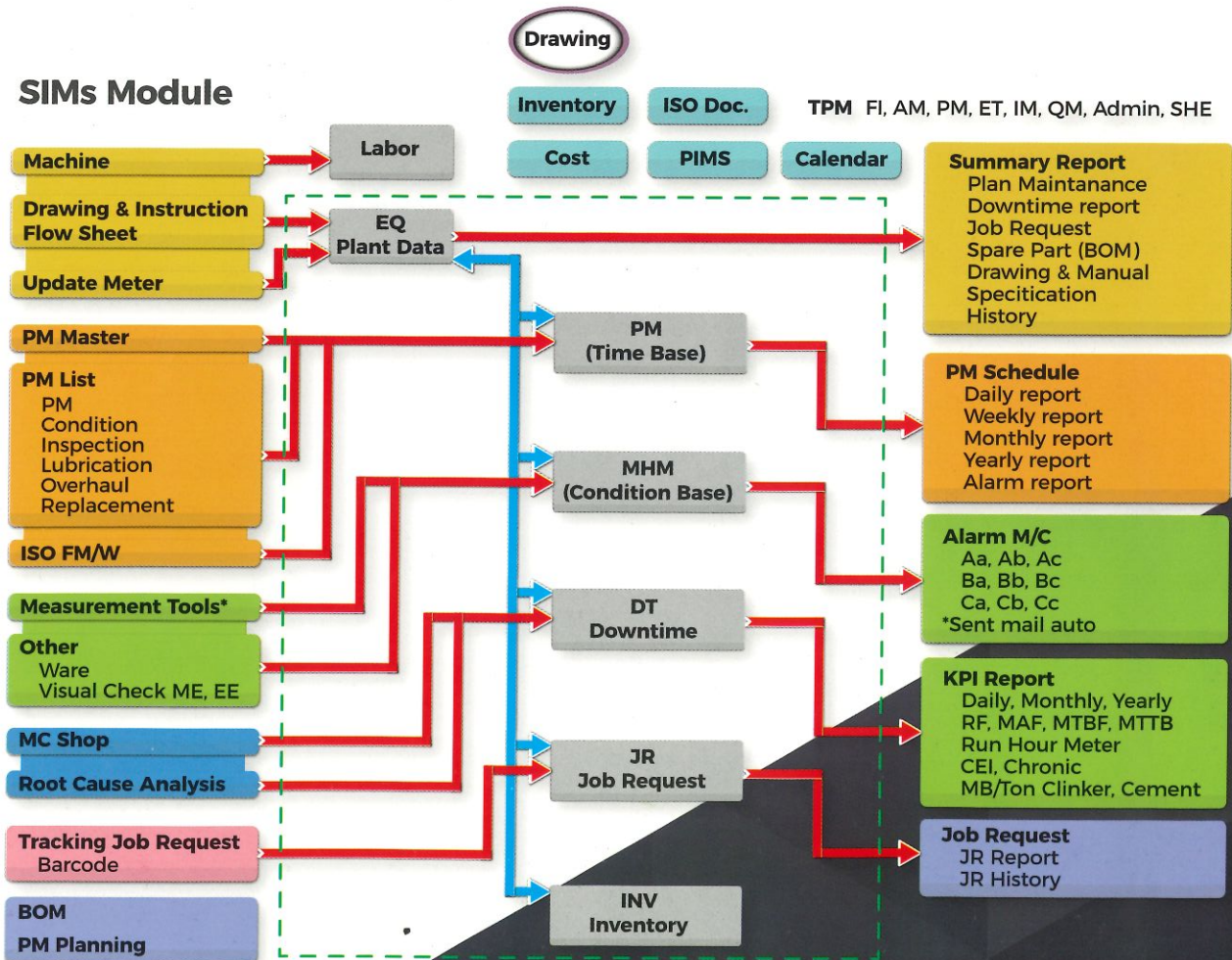
“Enhance the capability of machines all around by receiving systematic maintenance”

- Web-based system that is easy to install and use
- Reducing expenses from unplanned breakdown
- Keeping machine records and easy to search for information
- Reducing the process and tested in real use
- Reducing the time to conduct reports

Current SIMs have been used in the maintenance of all plant, a cement plant, a subsidiary of SCG. Cement-Building Materials



### SIMs Module

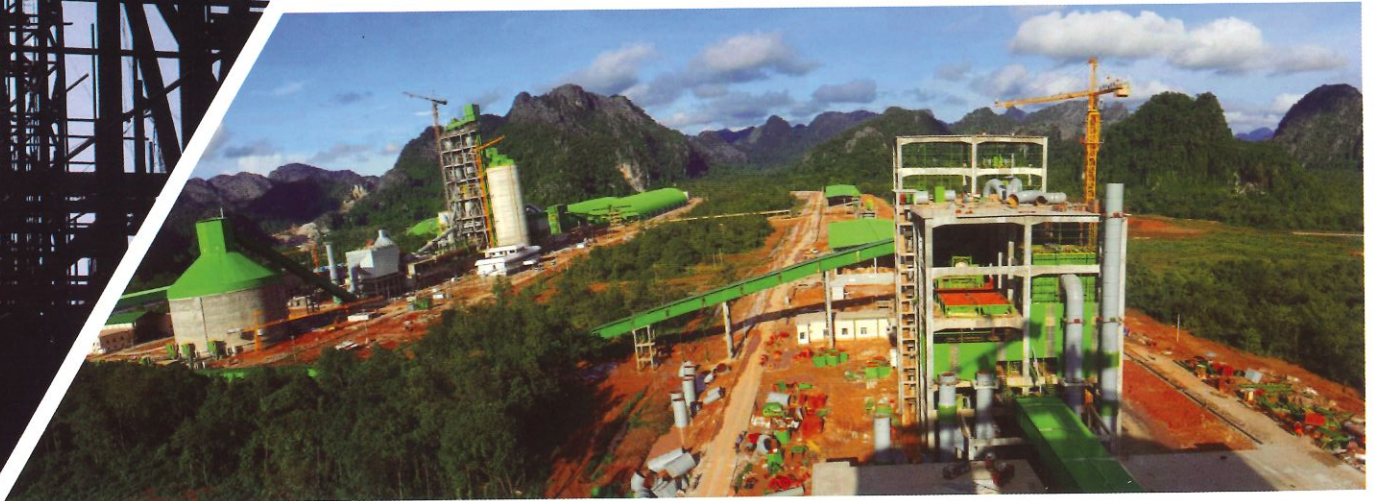




## การบริหารงานโครงการ ก่อสร้าง (Construction Project Management)

EPS สามารถบริหารงานโครงการและให้คำปรึกษา  
งานโครงการทั้งงานก่อสร้างและงานติดตั้งเครื่องจักร  
เรามีบุคลากรมืออาชีพที่มีคุณภาพทั้งด้านงานโยธา งาน  
เครื่องกลและไฟฟ้าที่มีความรู้และประสบการณ์ในการทำงาน  
โครงการ รวมถึงมีระบบการจัดการงานโครงการอย่างมืออาชีพ  
(Professional Site Management) ที่จะช่วยให้งานโครงการสามารถ  
บรรลุเป้าหมาย คือ งานมีความปลอดภัย, งานมีคุณภาพ, เสร็จตรง  
ตามเวลา, อยู่ในงบประมาณที่กำหนด, มีภาพลักษณ์ของโครงการที่ดี  
และเมื่อเสร็จแล้วสามารถเดินเครื่องจักรได้ทันที

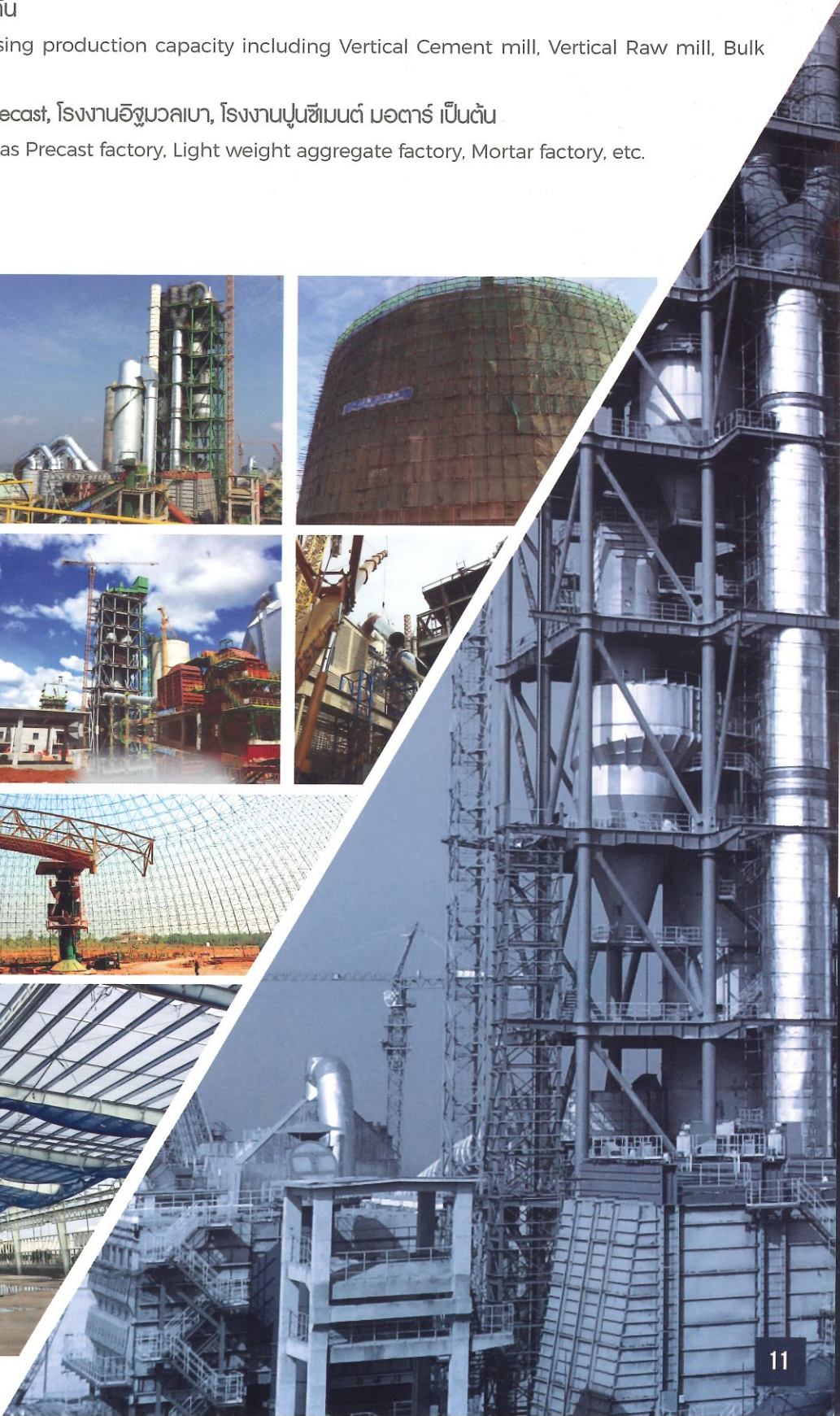
EPS is capable of managing and consulting for both construction  
and machine installation projects. We have professional staffs who  
specialized in civil engineering, mechanical and electrical with knowledge and  
experience working in the project. We also have professional site management  
system which will help your project reach the goals which are Safety, Quality,  
On Time, On Budget, Good Appearance and Vertical Startup





## ▶ ผลงานที่ผ่านมา (Our works)

- การบริหารงานโครงการก่อสร้างโรงงานผลิตปูนซีเมนต์ SB1 ประเทศอินโดนีเซีย, โครงการ KCC1 และ KCC2 ประเทศกัมพูชา, โครงการ MCL ประเทศพม่า, โครงการ KCL ประเทศลาว  
Managing the construction of SB1 cement factory in Indonesia, KCC1 and KCC2 project in Cambodia, MCL project in Myanmar and KCL project in Laos
- โครงการติดตั้งเครื่องจักรเพื่อขยายกำลังผลิตหรือเพิ่มประสิทธิภาพการผลิต เช่น Vertical Cement mill, Vertical Raw mill, Bulk Loader ของโรงงานในเครือเอสซีจี เป็นต้น  
Machine installing project for increasing production capacity including Vertical Cement mill, Vertical Raw mill, Bulk Loader for SCG cement factories, etc.
- งานก่อสร้างอาคารโรงงาน เช่น โรงงาน Precast, โรงงานอิฐมวลเบา, โรงงานปูนซีเมนต์ มอร์ตาร์ เป็นต้น  
Factory buildings constructions such as Precast factory, Light weight aggregate factory, Mortar factory, etc.
- งานที่ปรึกษาโครงการ  
Consulting





## Reference : Kiln & Gear

- Kiln shell replacement TS4, TS5, KK6, SWCC1
- Reverse girth gear & pinion TS5
- Replacement girth gear & pinion KK5
- Hot/cold kiln inspection : Phoenix Pulp & Paper Public Co., Ltd. (PPPC) Khon Kaen

2011

- Kiln shell replacement TS4, TS5
- Replacement girth gear & pinion TS6
- Hot/cold kiln inspection : PPPC2
- Kiln supervision service : PPPC2 Shim under supporting roller

- Bore scope inspection gear Kiln, Lignite ,RM TL
- Oil analysis All SCG
- Main gear RM.KILN ,Coal, CM, T/G, R/P, Bearing supporting roller, Bearing roller tyre, Bearing CM

2012

- Bore scope inspection gear ALL SCG Cement-CM, RM ,Kiln ,Coal
- Bore scope inspection gear TATA, PGM
- Oil analysis ALL SCG.
- Main Gear RM. KILN, Coal, CM, T/G, R/P, Bearing supporting roller, Bearing roller tyre, Bearing CM

- Kiln shell replacement KW
- Reverse girth gear & pinion KK3, LP
- Replacement girth gear & pinion KW, TS6
- Hot kiln inspection & adjust kiln axis :Hpa-an Myanmar
- Hpa-an kiln supervision service : Shim under supporting roller and bearing scrapping
- Kiln supervision service : SCL
- Shim under supporting roller
- Hot/cold kiln inspection : SCL

2013

- Bore scope inspection gear ALL SCG Cement CM , RM ,Kiln ,Coal
- Bore scope inspection gear TATA PGM
- Oil analysis ALL SCG.
- Main Gear RM. KILN, Coal, CM, T/G, R/P,
- Bearing supporting roller , Bearing roller tyre, Bearing roller tyre, Bearing CM

- Kiln shell replacement TS6
- Cold kiln axis inspection :KK3, KK4, TS4, TS6, KW, LP, SWCC1, KCC1
- Hot kiln axis inspection : TL6
- Kiln shell replacement TS6 and change Girth gear
- Cold kiln axis Inspection SCL Kanchanaburi
- Cold axis inspection rotary dryer : Siam Riso Company Limited

2014

- Bore scope inspection gear ALL SCG Cement CM, RM ,Kiln ,Coal
- Bore scope inspection gear TATA PGM
- Overhaul Gear CP mill Siam Gypsum
- Oil analysis ALL SCG.
- Oil analysis ALL SCG.
- Main Gear RM. KILN, Coal, CM, T/G, R/P
- Bearing supporting roller , Bearing roller tyre, Bearing roller tyre, Bearing CM

- Hot kiln axis inspection : KK3, KK4, KK6, TS4, TS6, KW, TL5, TL6
- Hot kiln axis inspection PPPC2
- Cold kiln axis inspection SB1

2015

- Oil analysis ALL SCG.
- Main Gear RM. KILN, Coal, CM, T/G, R/P
- Bearing supporting roller , Bearing roller tyre, Bearing roller tyre, Bearing CM

- Adjust kiln axis Hpa-an Myanmar
- Reverse Girth Gear KCC1
- Replacement Girth Gear & Pinion KK6
- Kiln shell Replacement KK6, TL5, TS4
- Hot kiln axis Inspection : KK3, KK4, KK6, TS4, TS6, KW,STL5, TL6, LP, Hpa-an Myanmar

2016

- Oil analysis ALL SCG.
- Main Gear RM. KILN, Coal, CM, T/G, R/P
- Bearing supporting roller , Bearing roller tyre, Bearing roller tyre, Bearing CM



## Reference : Advance Measurement & Analysis

### Rotating Machine

M/C Critical all SCG. Third party analysis / Cold Kiln axis-Kiln inspection all SCG.

### Rotating Machine

M/C Critical all SCG. Third party analysis / Cold Kiln axis-Kiln inspection all SCG.

- Three Pass-Dryer Analysis

### Rotating Machine

M/C Critical all SCG. Third party analysis / Cold Kiln axis-Kiln inspection all SCG.

Third party axis-Kiln

### Rotating Machine

M/C Critical all SCG. Third party analysis / Cold Kiln axis-Kiln inspection all SCG.

- Hot Kiln axis-Kiln inspection all SCG
- PDC MV Motor -Generator all SCG.

### Rotating Machine

M/C Critical all SCG. Third party analysis / Cold Kiln axis-Kiln inspection all SCG.

- Hot Kiln axis-Kiln inspection all SCG, PPPC
- PDC MV Motor -Generator all SCG.
- Predictive Maintenance -Test run and commissioning KCC2,SB1

### Rotating Machine

M/C Critical all SCG. Third party analysis / Cold Kiln axis-Kiln inspection all SCG.

- Hot Kiln axis-Kiln inspection all SCG
- PDC MV Motor-Generator all SCG
- Predictive Maintenance -Test run and commissioning KCL, MCL

### Static Machine

IR Inspection all SCG

### Expert Correction On site

- Field balance all SCG
- Laser alignment all SCG

- Field balance Fan all SCG, Siam gypsum ,TATA
- Laser alignment :TATA

- Overhaul Gear Siam Gypsum Songkhla
- Field balance fan Gypsum, TATA
- Laser alignment : TATA

Gypsum Songkhla all SCG Siam

- UT-Phased array kiln shell TS6

- Overhaul Gear Siam Gypsum Songkhla
- Field balance Fan all SCG, Siam Gypsum, TATA

- Expert Supervision On site
- SCL Lime kiln adjust

- IR Inspection
- UT-supporting Roller KCL
- UT-Phased Array Kiln Shell SB1,KCC2

- Field balance Fan all SCG KCC2, SB1, TATA
- Laser alignment ,KCC2,SB1 ,TATA

- IR Inspection Magottaux
- UT-Stacker-reclaimer KCL, KK3-4
- UT-Phased Array Kiln Shell MCL, KCL, TLS, KK6, TS6

- Field balance Fan all SCG KCC2,SB1, TATA
- Laser alignment, KCC2,SB1, TATA

- Expert Supervision On site
- PPPC lime kiln adjust
  - Sand and Soil Reverse Girth Gear

2011

2013

2015

## Reference : Project Management

- Cement Factory Project (KCC1) Cambodia (2550)
- Factory buildings constructions : Osotsapa, Betagro, Siam Yamoto

- New Crusher KW
- Gasifier : Phoenix pulp & paper
- Gasifier SLP
- CPAC Monier Khonkean
- Factory buildings constructions : Osotsapa
- Roof Changing : Siam Kraft
- SMC TS2

- Vertical Raw Mill TL5
- SMC KW3
- CPAC Monier Nakhon Ratchasima
- GSA TS5
- Pre grinding SLP
- QCON Nongkae
- Stack demolition Bangsue

- SMC BB1
- Vertical Raw Mill TL6
- GSA TS4
- GSA TS5
- SKK Pre grinding
- SKK Bulk Loader
- SKK Packer 12
- SWCC Rubber chip
- Gasifier QCON
- Gasifier SCL
- Kiln uprate SLP

2014

- MG Stone (GEOLUXE)
- Palletizer SLP
- Kiln2 uprate SWCC
- SMC KK3
- Precast Chonburi
- Precast Nongkae

- QCON New factory Lamphun
- Maximize Capacity of WHG TS
- Light Weight Aggregate
- Bulk Loader
- Application LAB

2016

- Oil analysis ALL SCG.
- Main Gear RM. KILN, Coal, CM, T/G, R/P
- Bearing supporting roller , Bearing roller tyre, Bearing roller tyre, Bearing CM

Cement Factory Project (KCL) Lao  
Cement Factory Project (MCL) Myanmar

Cement Factory Project (SB1) Indonesia  
Cement Factory Project (KCC2) Cambodia



## CONTACT US

หากท่านสนใจและต้องการข้อมูลเกี่ยวกับการบริการของ EPS โปรดติดต่อที่



บริษัท อีโค่ แพลนท์ เซอร์วิสซส จำกัด  
เลขที่ 1 หมู่ 9 ถ.พัฒนาพงษ์ ต.บ้านครัว อ.บ้านหม้อ จ.สระบุรี 18270



036 289103



[epsmkt@scg.co.th](mailto:epsmkt@scg.co.th)

